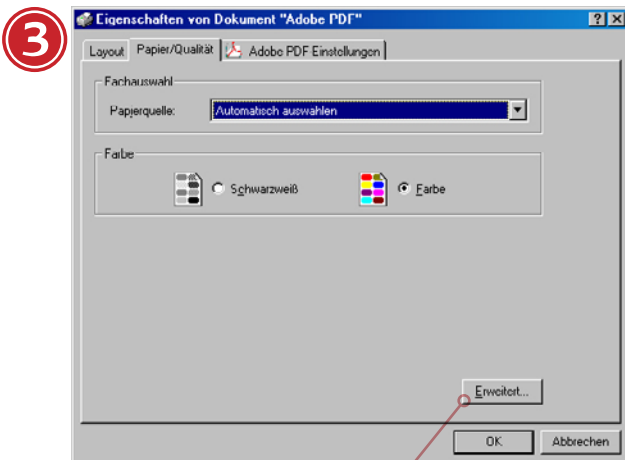
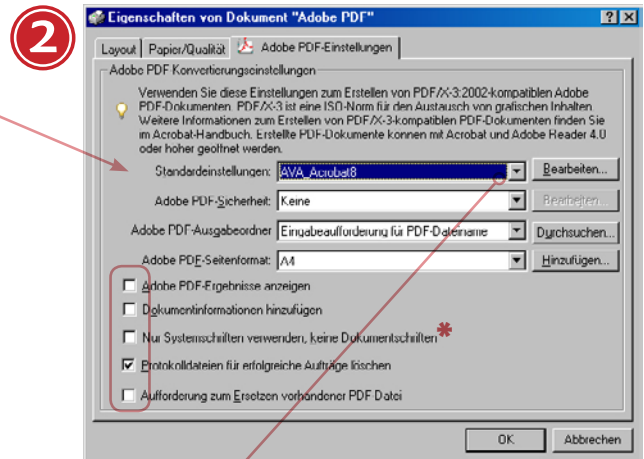
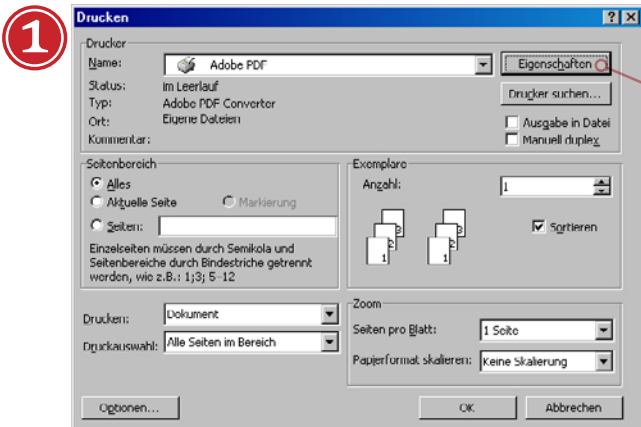


## PrepressInfo ... Postscript/PDF-Druckeinstellungen aus **Microsoft Office Word**

Wir begleiten Sie mit untenstehenden Screenshots „Step by Step“ durch das Druckmenü in Microsoft Word (Version 2003), um Ihnen zu demonstrieren, wie Sie selbst aus einer Office-Applikation für die Druckvorstufe geeignete PDFs erstellen können.

**Hinweis:** Bitte beachten Sie, dass MS Word nur im RGB-Modus arbeitet. Falls nicht anders vereinbart, werden alle Farben bei der Datenverarbeitung in der Druckerei in 4c/Skala (CMYK) automatisch umgewandelt, ohne dass Sie eine Kontrolle über die Farbkonvertierung haben. Das kann zu Farbverfälschungen führen!



**Hinweis:** Die zur Auswahl stehenden Einstellungen greifen auf die im Acrobat Distiller vorhandenen Settings zurück. Das AV+Astoria-Distiller-Setting „AVA\_Acrobat8“ erscheint nur dann in der Auswahl, wenn Sie dieses installiert haben. Das entsprechende Setting und die dazugehörigen Anleitungen dazu finden Sie auf unserer Homepage.

Sie können jedoch auch eines der folgenden Adobe-Standardsettings verwenden:

„PDF/X3:2002“

„Druckausgabequalität“

„Qualitativ hochwertiger Druck“

\* Diese Option wird in älteren Druckeinstellungen „Schriften nicht an Adobe PDF senden“ genannt und gehört nicht aktiviert!

